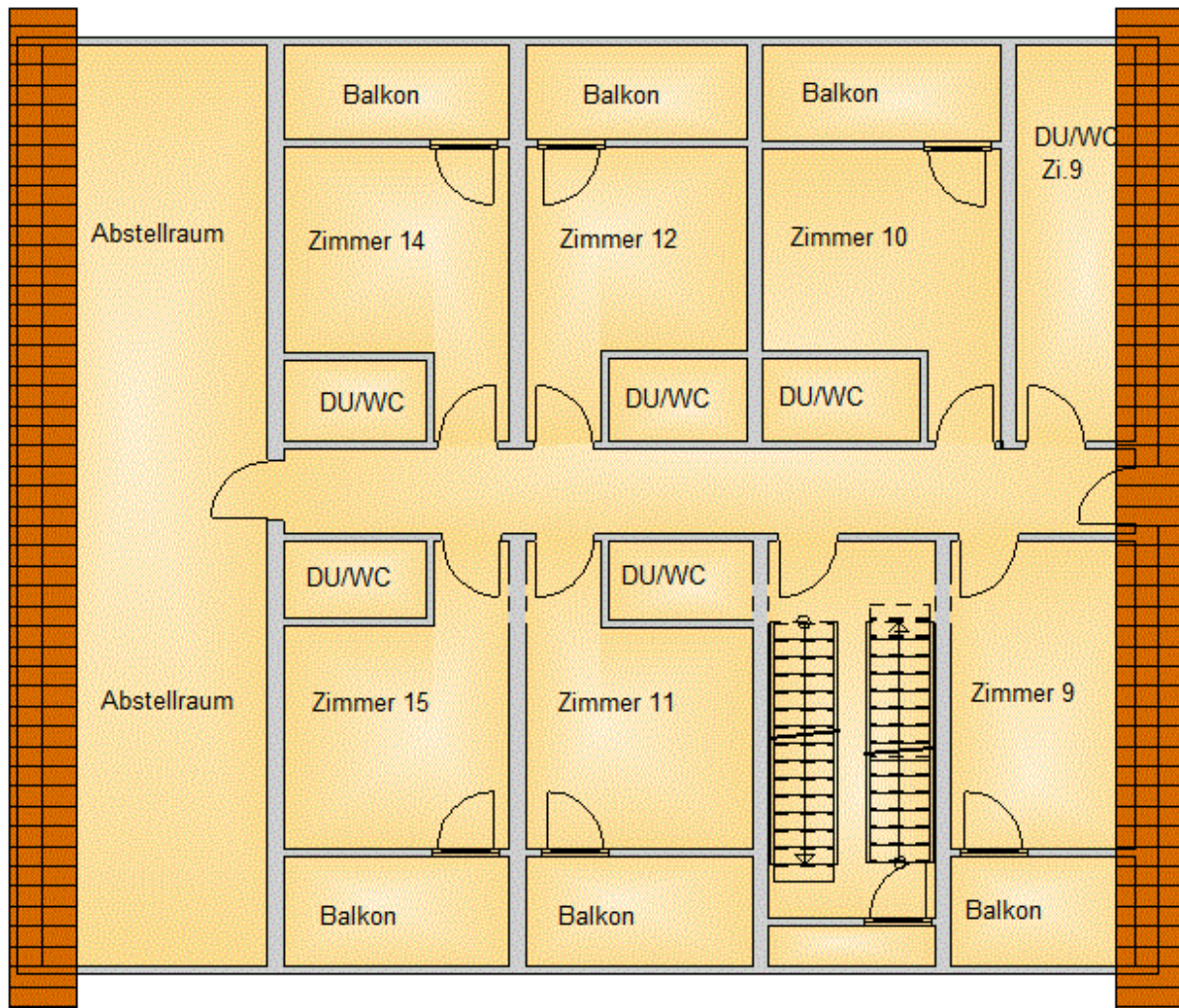


Grundriss Gruppenhaus Pflug 2. Obergeschoss



Unser Belegungsplan

Zimmer 9 (ein Doppelbett / 2 Personen) Dusche und WC separat

_____ & _____

Zimmer 10 (ein Doppelbett / 2 Personen)

_____ & _____

Zimmer 11 (zwei Stockbetten / 4 Personen)

_____ & _____ & _____

Zimmer 12 (ein Doppelbett / 2 Personen)

_____ & _____

Grundriss Gruppenhaus Pflug 2. Obergeschoss

Zimmer 14 (ein Stockbett und ein Einzelbett / 3 Personen)

_____ & _____ & _____

Zimmer 15 (ein Stockbett und ein Einzelbett / 3 Personen)

_____ & _____ & _____